

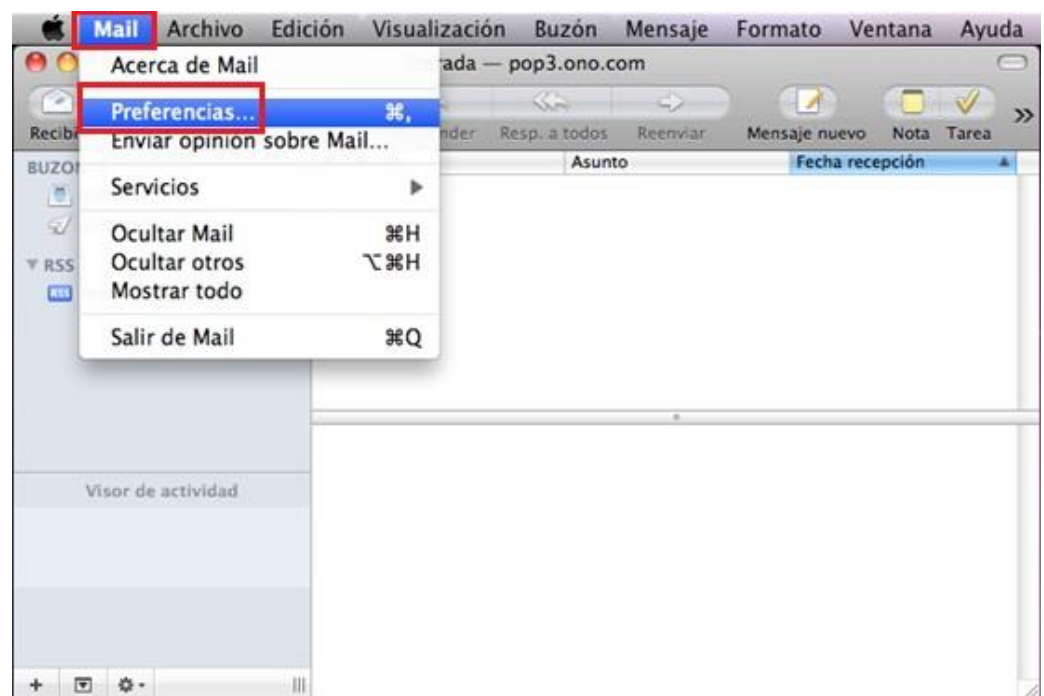
REFINERIA^{web}

Manual de configuración de correo en MAC

Configuración de correo en MAC

CONFIGURAR CORREO ELECTRÓNICO EN MAIL, MAC OS.

Una vez abierta la aplicación de correo (Mail), seleccione Mail → Preferencias.



Info de Contacto

C/ Gran Vía Asima, 20
2º Oficina 7

07009 Palma de
Mallorca

T 971 729 883

F 971 780 391

info@refineriaweb.com

www.refineriaweb.com

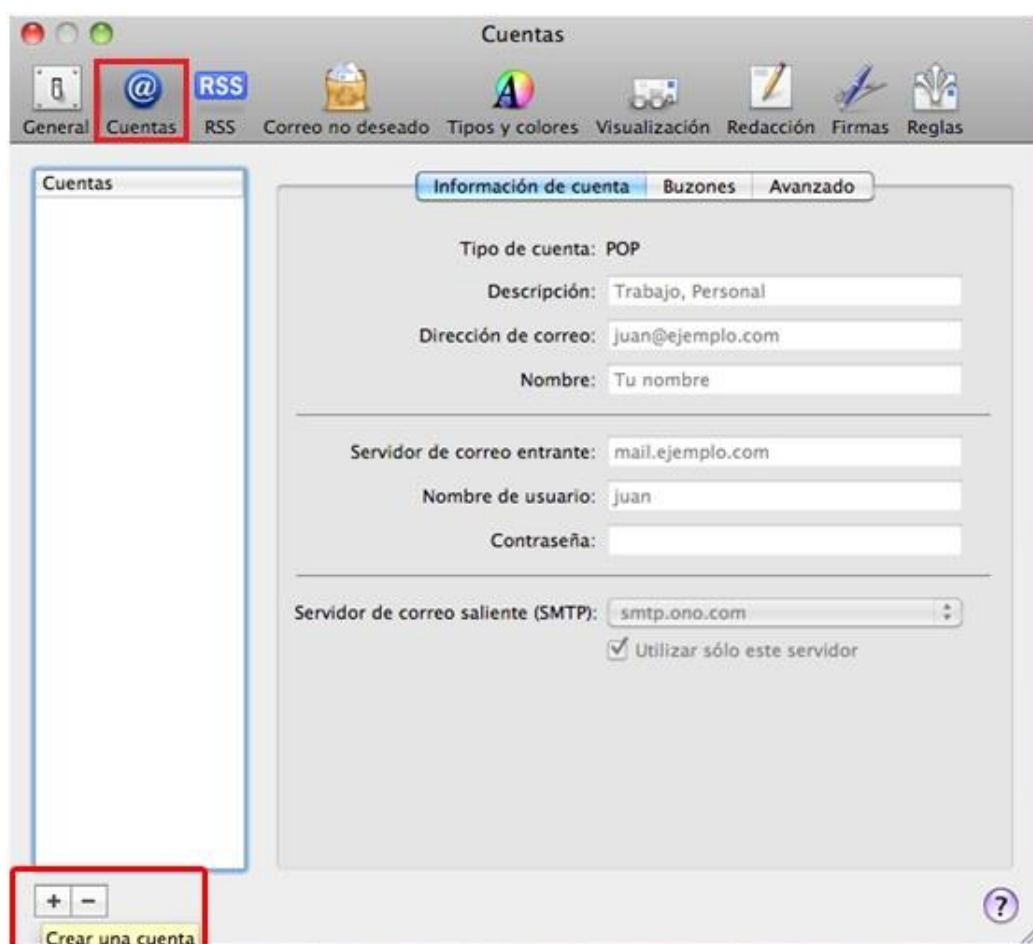
Búscanos en:



Configuración de correo en MAC

Una vez en preferencias, seleccione Cuentas.

Para añadir una cuenta pulse en el botón + que aparece abajo a la izquierda de la imagen.



Info de Contacto

C/ Gran Vía Asima, 20
2º Oficina 7

07009 Palma de
Mallorca

T 971 729 883

F 971 780 391

info@refineriaweb.com

www.refineriaweb.com

Búscanos en:



Configuración de correo en MAC

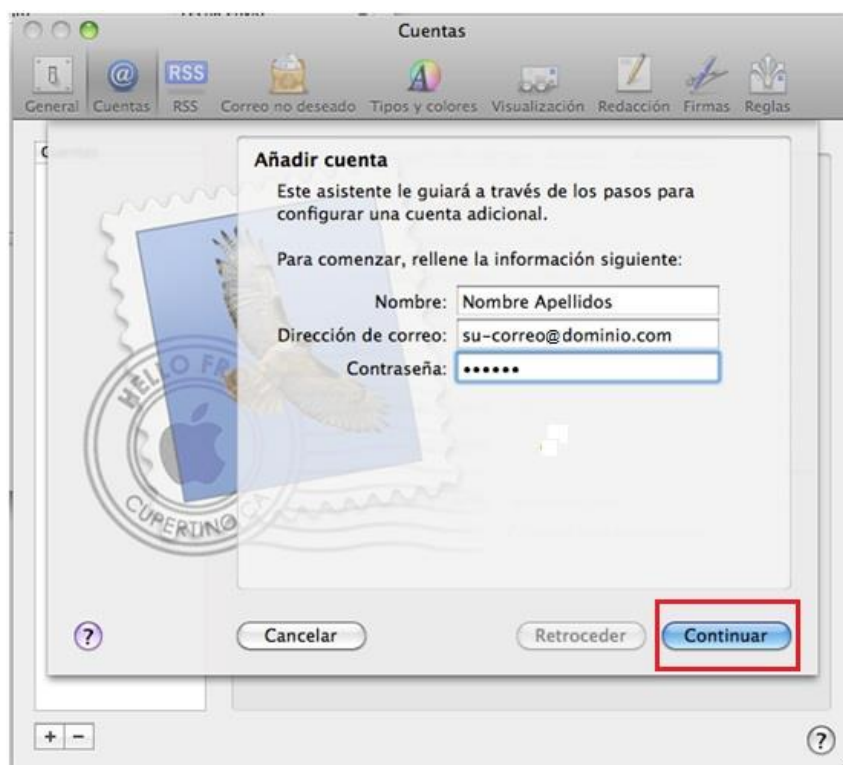
En el siguiente formulario hay que rellenar los campos de tal forma:

Nombre: Nombre que quiere que aparezca al enviar un e-mail.

Dirección de Correo: Cuenta de correo e-mail que está configurando (su-correo@dominio.com).

Contraseña: La contraseña de la cuenta de correo.

Una vez completado avanzar al siguiente paso con Continuar.



Info de Contacto

C/ Gran Vía Asima, 20
2º Oficina 7

07009 Palma de
Mallorca

T 971 729 883

F 971 780 391

info@refineriaweb.com

www.refineriaweb.com

Búscanos en:



Configuración de correo en MAC

Lo siguiente a completar es la configuración de la entrada de correo.
Los datos a rellenar son:

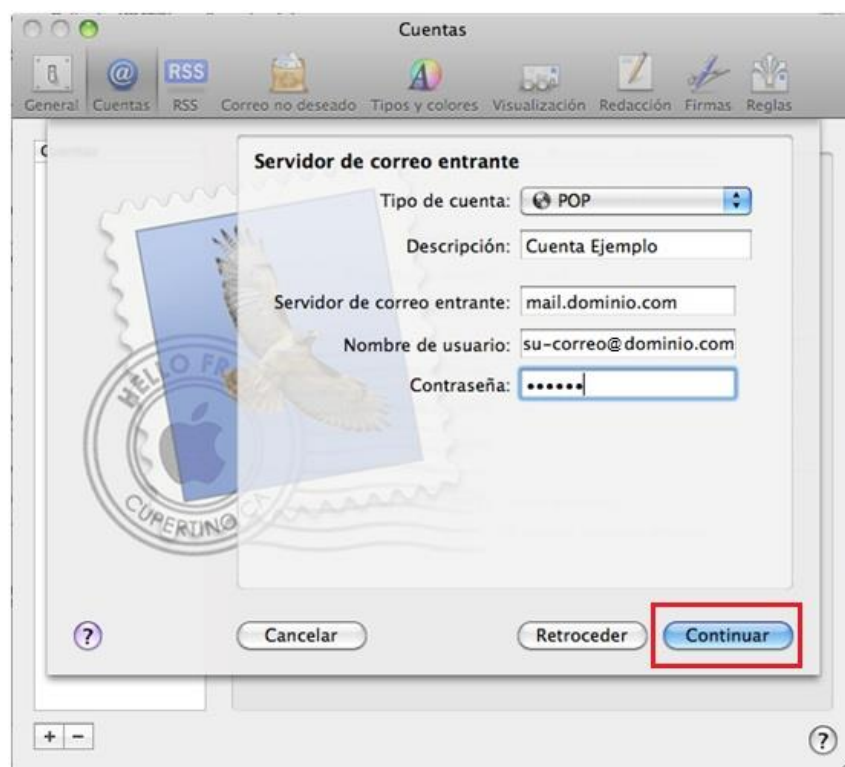
Tipo de cuenta: POP o IMAP

Descripción: Descripción de la cuenta (trabajo, personal...)

Servidor de Correo entrante: mail.su-dominio.com (sustituyendo su-dominio.com por el nombre de su dominio).

Nombre de usuario: Es la cuenta de correo que se configura (correo@su-dominio.com).

Contraseña: Contraseña de la cuenta de correo.



Info de Contacto

C/ Gran Vía Asima, 20
2º Oficina 7

07009 Palma de
Mallorca

T 971 729 883

F 971 780 391

info@refineriaweb.com

www.refineriaweb.com

Búscanos en:



Configuración de correo en MAC

Si la cuenta dispone de certificado SSL, seleccionar la opción “Usar SSL (Secure Sockets Layer)”, en caso contrario, dejar esta opción desmarcada.

Seleccionar Contraseña en el menú desplegable de Autenticación.



Info de Contacto

C/ Gran Vía Asima, 20
2º Oficina 7

07009 Palma de
Mallorca

T 971 729 883

F 971 780 391

info@refineriaweb.com

www.refineriaweb.com

Búscanos en:



Configuración de correo en MAC

En este paso se configura el servidor de salida, para ello se rellena el formulario de la siguiente manera:

Descripción: Información de la cuenta que se está configurando.

Servidor de correo saliente: mail.su-dominio.com (sustituyendo su-dominio.com por el nombre de su dominio).

Activar la autenticación y completar los datos de conexión al servidor:

Nombre de usuario: Cuenta de correo que se está configurando (correo@su-dominio.com).

Contraseña: Contraseña de la cuenta de correo.



Info de Contacto

C/ Gran Vía Asima, 20
2º Oficina 7

07009 Palma de
Mallorca

T 971 729 883

F 971 780 391

info@refineriaweb.com

www.refineriaweb.com

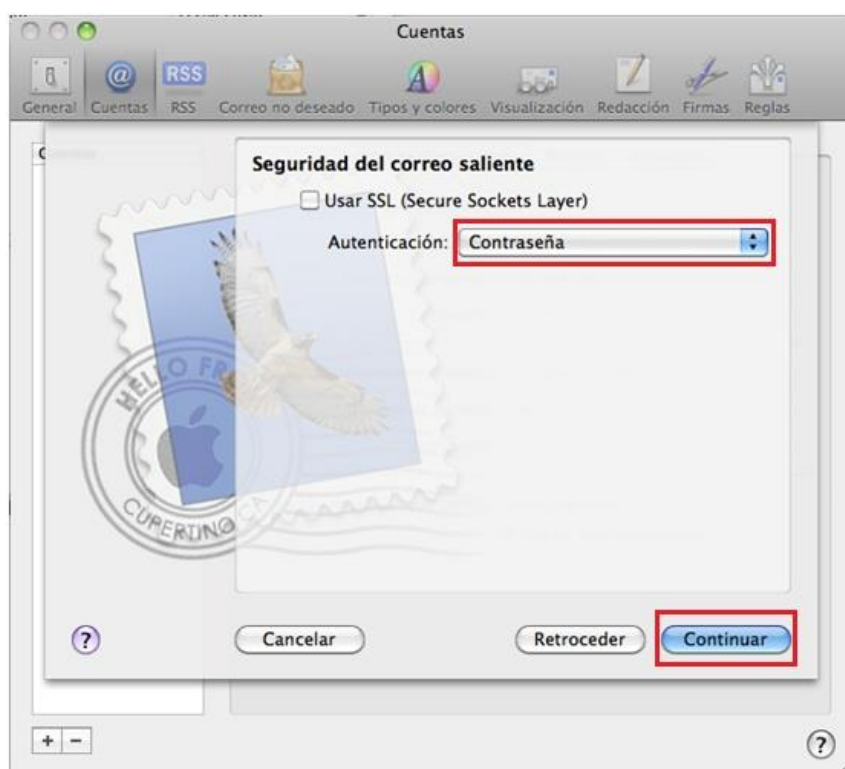
Búscanos en:



Configuración de correo en MAC

Si la cuenta dispone de certificado SSL, seleccionar la opción “Usar SSL (Secure Sockets Layer)”, en caso contrario, dejar esta opción desmarcada.

Seleccionar Contraseña en el menú desplegable de Autenticación.



Info de Contacto

C/ Gran Vía Asima, 20
2º Oficina 7

07009 Palma de
Mallorca

T 971 729 883

F 971 780 391

info@refineriaweb.com

www.refineriaweb.com

Búscanos en:



Configuración de correo en MAC



En esta pantalla se pide confirmación de los pasos anteriores, en el caso de que se hayan completados los pasos anteriores de forma correcta todo estará bien. Una vez revisados, pulsando crear ya se tiene la cuenta creada y configurada en Mail.

Info de Contacto

C/ Gran Vía Asima, 20
2º Oficina 7

07009 Palma de
Mallorca

T 971 729 883

F 971 780 391

info@refineriaweb.com

www.refineriaweb.com

Búscanos en:

