

REFINERIA^{web}

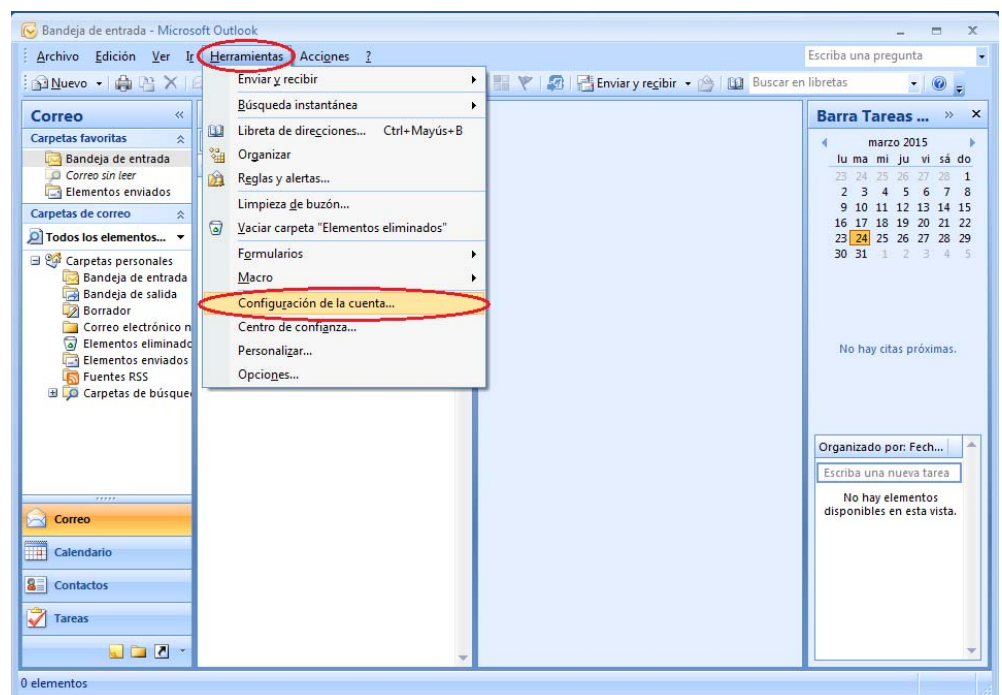
Manual de configuración Outlook 2007

Configuración de correo en Outlook 2007

Después de su instalación, abra Outlook 2007.

Si es la primera vez que abre Outlook desde que lo instaló, aparecerá una ventana que le solicitará que configure una cuenta de correo.

Si no es la primera vez que abre Outlook, no aparecerá esta ventana. De ser así, para configurar una nueva cuenta de correo diríjase al menú “Herramientas → Configuración de la cuenta”. Aquí verá las cuentas configuradas y se le proporcionará la posibilidad de agregar nuevas cuentas.



Info de Contacto

C/ Gran Vía Asima, 20
2º Oficina 7

07009 Palma de
Mallorca

T 971 729 883

F 971 780 391

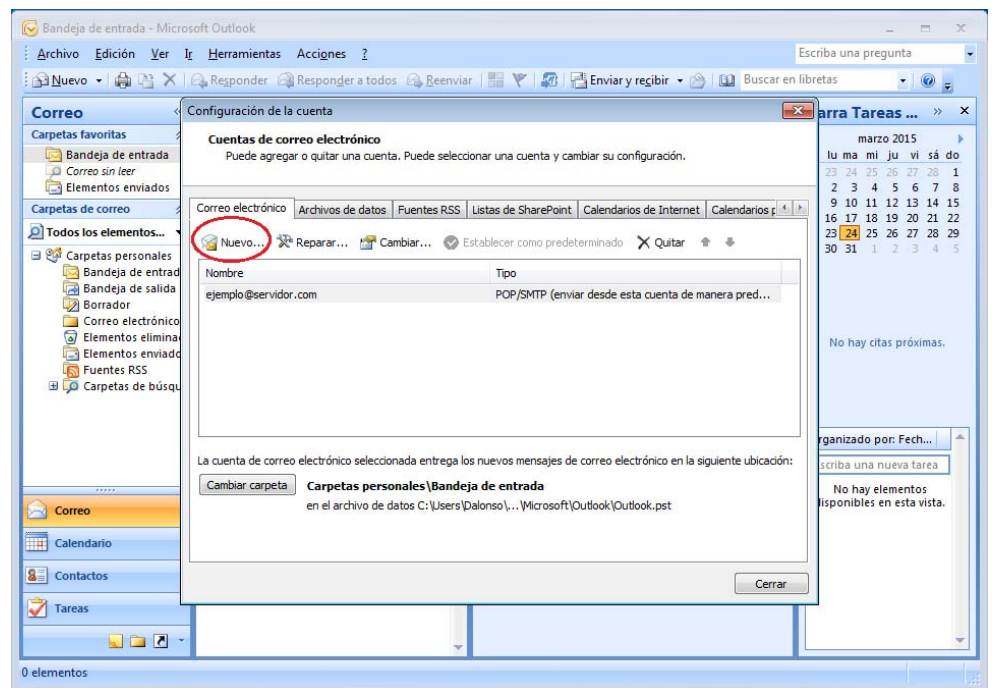
info@refineriaweb.com

www.refineriaweb.com

Búscanos en:



Seleccione Nuevo.



Info de Contacto

C/ Gran Vía Asima, 20
2º Oficina 7

07009 Palma de
Mallorca

T 971 729 883

F 971 780 391

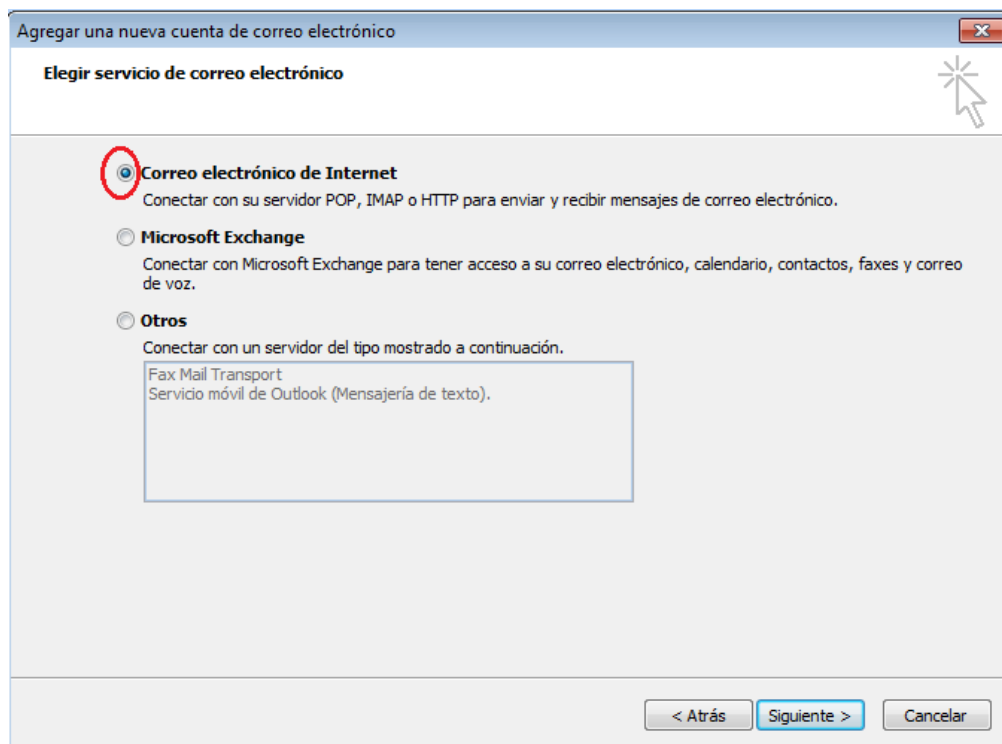
info@refineriaweb.com

www.refineriaweb.com

Búscanos en:



A continuación, deberá elegir el tipo de servicio que usará la cuenta.



Seleccione **POP o IMAP**.

Info de Contacto

C/ Gran Vía Asima, 20
2º Oficina 7

07009 Palma de
Mallorca

T 971 729 883

F 971 780 391

info@refineriaweb.com

www.refineriaweb.com

Búscanos en:



Ahora elija la opción “Configurar manualmente las opciones del servidor o tipos de servidores adicionales” y pulse siguiente.

Agregar una nueva cuenta de correo electrónico

Configuración automática de la cuenta

Su nombre:
Ejemplo: Yolanda Sánchez

Dirección de correo electrónico:
Ejemplo: yolanda@contoso.com

Contraseña:
Repita la contraseña:
Escriba la contraseña proporcionada por su proveedor de servicios Internet.

Configurar manualmente las opciones del servidor o tipos de servidores adicionales

< Atrás Siguiente > Cancelar

Info de Contacto

C/ Gran Vía Asima, 20
2º Oficina 7

07009 Palma de
Mallorca

T 971 729 883

F 971 780 391

info@refineriaweb.com

www.refineriaweb.com

Búscanos en:



Rellene los campos incluidos dentro del recuadro rojo y pulse sobre más configuraciones.

Información sobre el usuario:

Introduzca su nombre

Su dirección de correo

Información del servidor:

En tipo de cuenta seleccione POP3 o IMAP.

Servidor de correo entrante: escriba "mail." seguido de su dominio.

Servidor de correo saliente: escriba "mail." Seguido de su dominio.

Información de inicio de sesión:

Nombre de usuario: use su dirección de correo electrónico como usuario.

Contraseña: introduzca la contraseña del mail.

Info de Contacto

C/ Gran Vía Asima, 20
2º Oficina 7

07009 Palma de
Mallorca

T 971 729 883

F 971 780 391

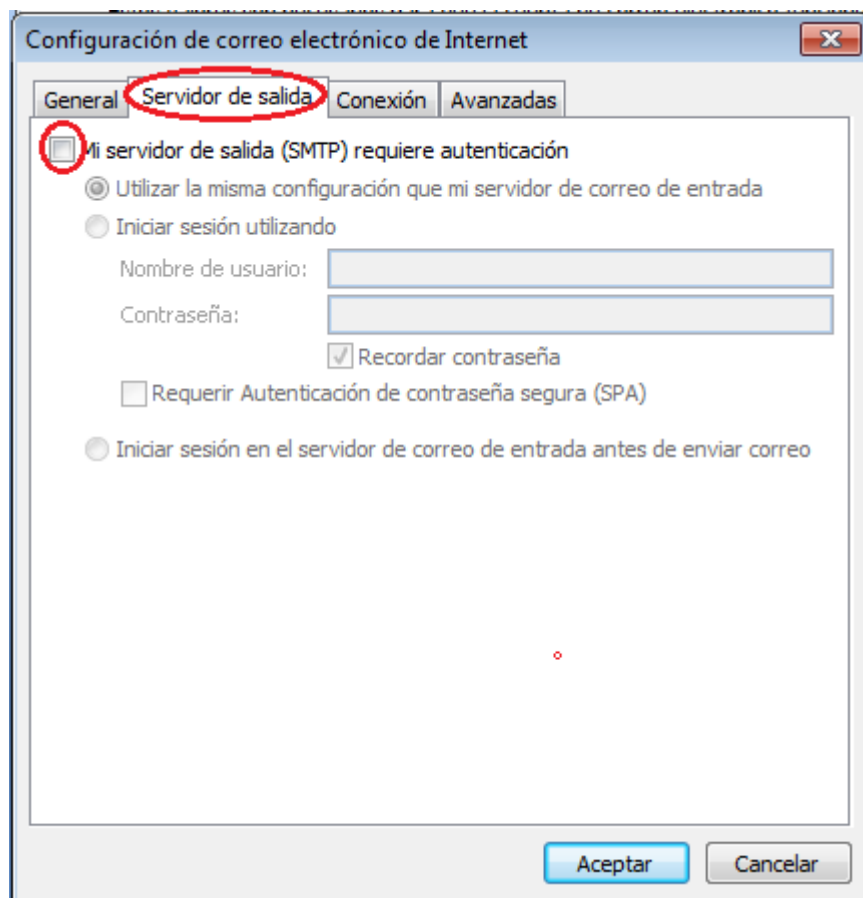
info@refineriaweb.com

www.refineriaweb.com

Búscanos en:



En la nueva ventana, seleccione la pestaña de **Servidor de salida**, y en caso de estar marcada, desmarque la opción “*Mi servidor de salida (SMTP) requiere autenticación*”



Info de Contacto

C/ Gran Vía Asima, 20
2º Oficina 7

07009 Palma de
Mallorca

T 971 729 883

F 971 780 391

info@refineriaweb.com

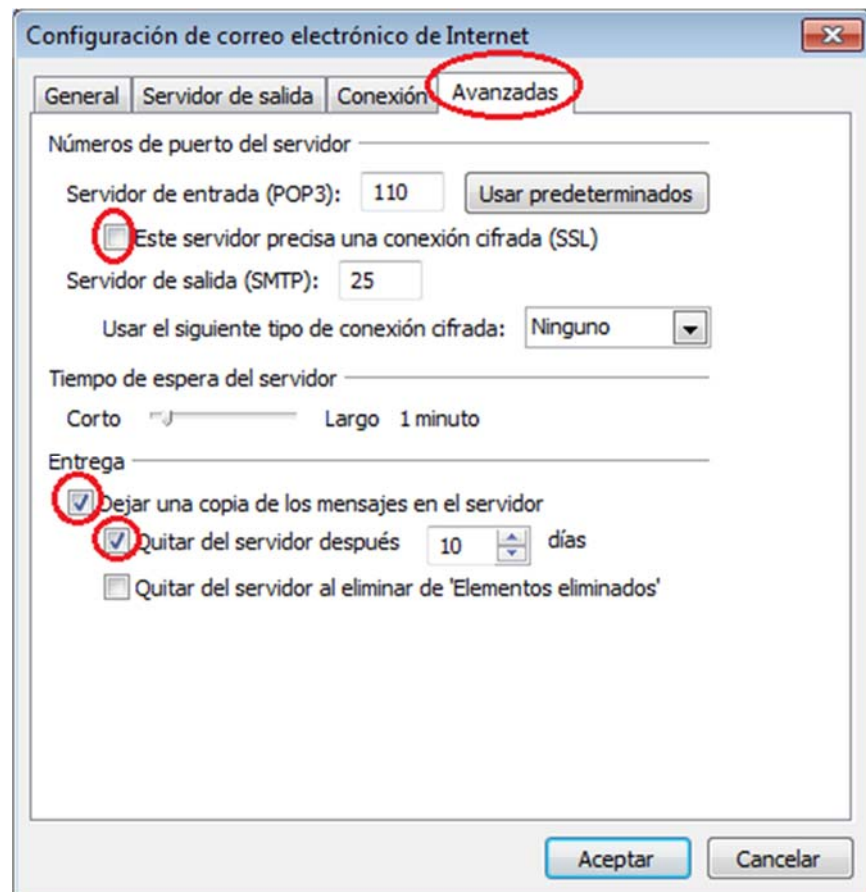
www.refineriaweb.com

Búscanos en:



En la misma ventana, para activar que el servidor aloje copias de los mensajes recibidos, diríjase a la pestaña de **Avanzadas**, y active la opción “*Dejar una copia de los mensajes en el servidor*” y “*Quitar del servidor después de 10 días*” si no estuvieran activadas.

Si se dispone de un certificado SSL, deberá activar la opción “*Este servidor precisa una conexión cifrada (SSL)*”, si por el contrario no dispone de un certificado SSL, deje esta opción sin activar.



Info de Contacto

C/ Gran Vía Asima, 20
2º Oficina 7

07009 Palma de
Mallorca

T 971 729 883

F 971 780 391

info@refineriaweb.com

www.refineriaweb.com

Búscanos en:



Haga clic en Aceptar, Siguiente y enhorabuena, ya ha terminado de configurar su cuenta de **correo electrónico para Outlook 2007**.